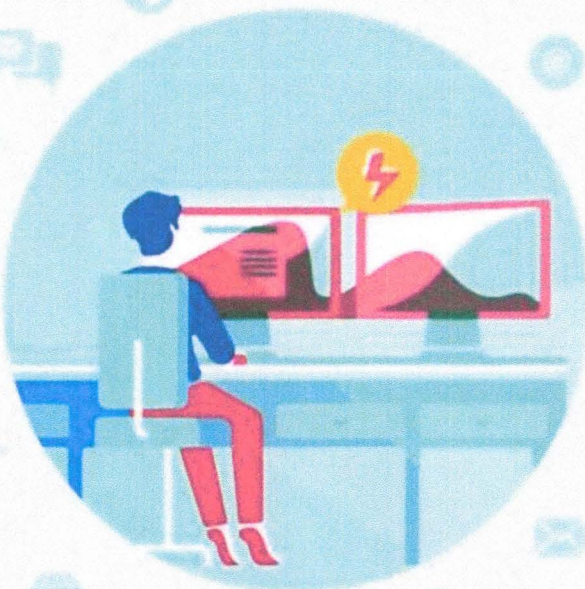


КАК ПОНЯТЬ, ЧТО МАТЕРИАЛ ЭКСТРЕМИСТСКИЙ?

МАТЕРИАЛ, НА КОТОРЫЙ ТЫ НАТКНУЛСЯ В СЕТИ:



1

содержит публичное оправдание терроризма и иной террористической деятельности



2



призывает к социальной, расовой, национальной или религиозной розни (важно, что «рознь» – гораздо более широкое понятие, чем ненависть или вражда)

3

пропагандирует исключительность, превосходство либо неполноценность человека по признаку его социальной, расовой, национальной, религиозной или языковой принадлежности или отношения к религии



4



пропагандирует или публично демонстрирует нацистскую атрибутику или символику либо атрибутику или символику, сходные с нацистской атрибутикой или символикой до степени смещения, либо публично демонстрирует атрибутику или символику экстремистских организаций

СОМНЕВАЕШЬСЯ? СВЕРЬСЯ С ФЕДЕРАЛЬНЫМИ СПИСКАМИ:

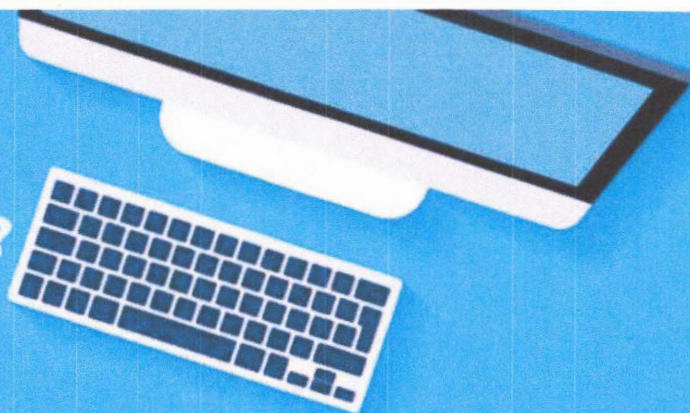
1. Федеральный список экстремистских материалов
2. Список экстремистских и террористических организаций
3. Единый федеральный список организаций, в том числе иностранных и международных организаций, признанных в соответствии с законодательством РФ террористическими



УБЕДИЛСЯ? ЗАПОЛНИ ФОРМУ "СООБЩИТЬ О ПРОТИВОПРАВНОМ КОНТЕНТЕ" [NCCPT.RU/ILLEGAL_CONTENT/](https://nccpt.ru/illegal_content/)

МЫ!
ПЕТЕРБУРГ

КАК ПОНЯТЬ, ЧТО МАТЕРИАЛ В СЕТИ ЭКСТРЕМИСТСКИЙ?



**СОДЕРЖИТ ПУБЛИЧНОЕ ОПРАВДАНИЕ
ТЕРРОРИСТИЧЕСКОЙ ДЕЯТЕЛЬНОСТИ**



**СОДЕРЖИТ ПРИЗНАКИ ПОЛИТИЧЕСКОЙ,
ИДЕОЛОГИЧЕСКОЙ, РАСОВОЙ,
НАЦИОНАЛЬНОЙ НЕНАВИСТИ**

**ПРОПАГАНДИРУЕТ ИСКЛЮЧИТЕЛЬНОСТЬ
ЛИБО НЕПОЛНОЦЕННОСТЬ ЧЕЛОВЕКА
ПО ПРИЗНАКУ ЕГО СОЦИАЛЬНОЙ, РАСОВОЙ,
НАЦИОНАЛЬНОЙ, РЕЛИГИОЗНОЙ
ПРИНАДЛЕЖНОСТИ**



**ПРИЗЫВАЕТ К НАРУШЕНИЮ
ТЕРРИТОРИАЛЬНОЙ ЦЕЛОСТНОСТИ
РОССИЙСКОЙ ФЕДЕРАЦИИ**